

ZESPÓŁ 12 BUDYNKÓW JEDNORODZINNYCH W ZABUDOWIE SZEREGOWEJ W DWÓCH RZĘDACH PO 6 BUDYNKÓW

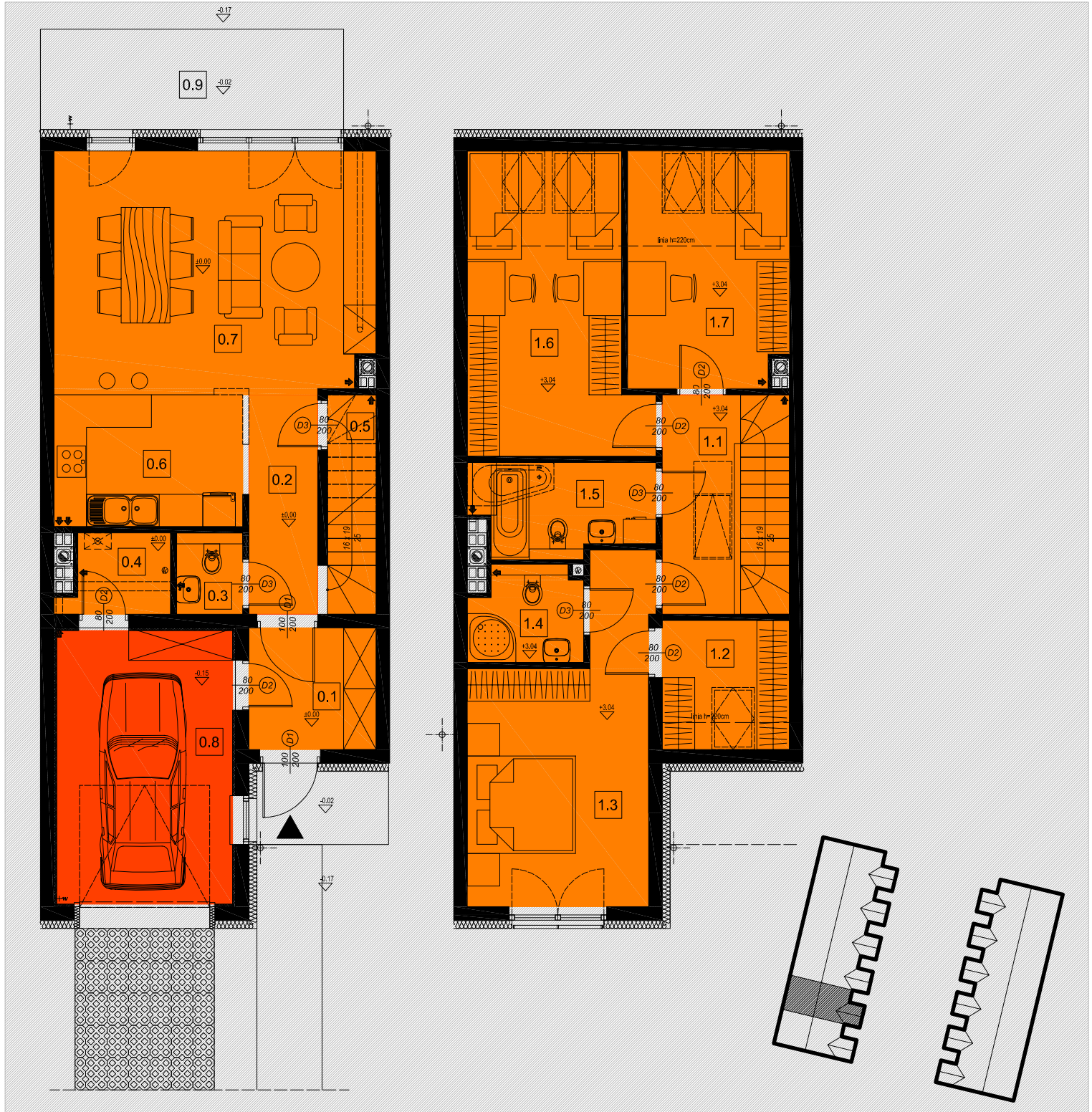
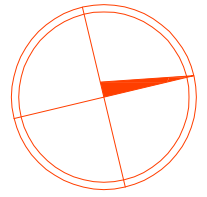
**POWIERZCHNIA
CAŁKOWITA
131,35 m²**

POZIOM: PARTER - SEGMENT 5

POZIOM: PIĘTRO - SEGMENT 5

0.1	WIATROLAP	5,15 m ²
0.2	KOMUNIKACJA	5,13 m ²
0.3	ŁAZIENKA	1,75 m ²
0.4	POM. GOSP.	2,60 m ²
0.5	SPIŻARNIA	2,71 m ²
0.6	ANEKS KUCHENNY	8,31 m ²
0.7	SALON	25,86 m ²
0.8	GARAŻ	17,00 m ²
0.9	TARAS	10,24 m ²

1.1	KOMUNIKACJA	9,33 m ²
1.2	GARDEROBA	5,34 m ²
1.3	SYPIALNIA	16,95 m ²
1.4	ŁAZIENKA	3,43 m ²
1.5	ŁAZIENKA	5,34 m ²
1.6	POKÓJ	13,25 m ²
1.7	POKÓJ	9,20 m ²



RZUT PARTERU skala 1:100

RZUT PIĘTRA skala 1:100

PLAN OSIEDLA